

Nom : **Baume de Dardennes (Source de la Baume)**

Commune : **Toulon**

Massif :

Secteur : **La Baume**

Lieu-dit : **Les Moulins**

Géologie :

Hydrologie : 15 Litres/S

Inventeurs :

CO² : non

Cavité brochée : non

Zone natura 2000 : non

Courant d'air : non

Explorateurs : Eole/SSNTV/GEPS/SCT/ACV+PC

Bibliographie : Annales SSNTV n°2 1948 p.166-169

/Bull. SCT n°5-1988 p.20 à 22 /

Spelunca 4ème série 1955 n°4 p13 /

1957 p20 / Atlas souterrain de la

Provence et des Alpes de Lumière P.

Courbon éd.1991

Profondeur : 0m

Developpement : 1020m

Topographe : PC / SCT

Carte IGN : 1/25000 - Toulon n° 3346 Ouest

Coordonnées UTM/WGS84 :

Coordonnées LambertIII :

X=890.600 Y=3100.20 Z=24.5

Date d'exploration : 27/05/54/ 68/73/ 87/ 86-88

Documents d'origine : A.F

Dernière modification : 08/03/2017

Additif : G.1990 - 61.215276

Situation/accès :

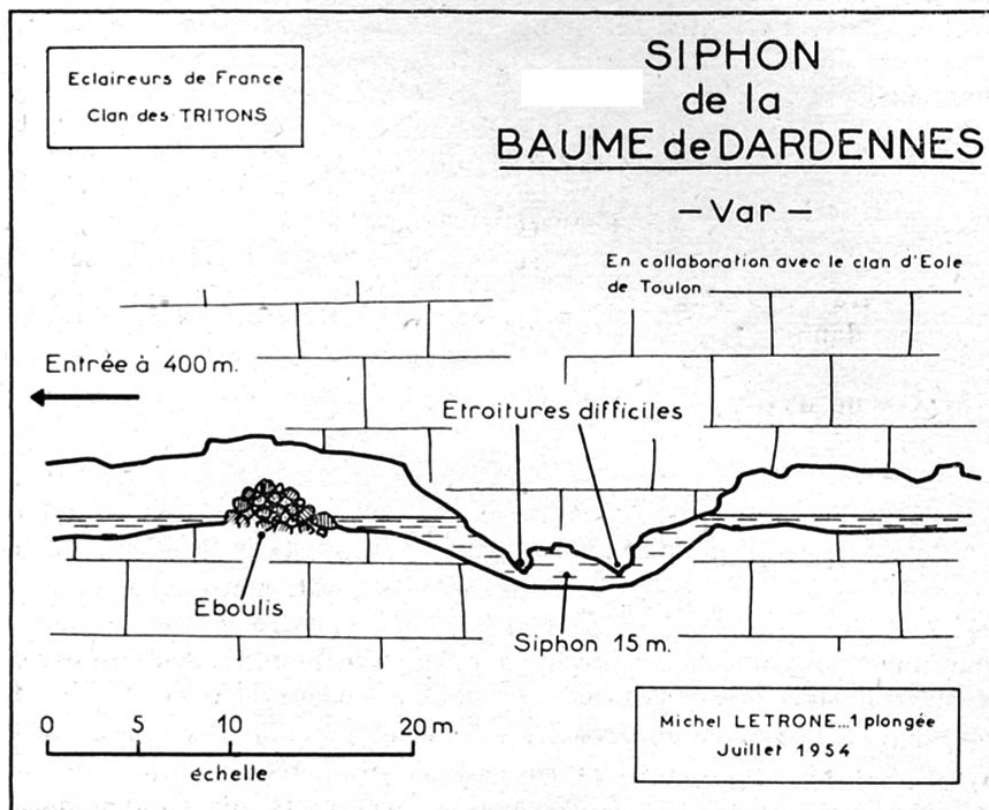
Croquis
non
disponible

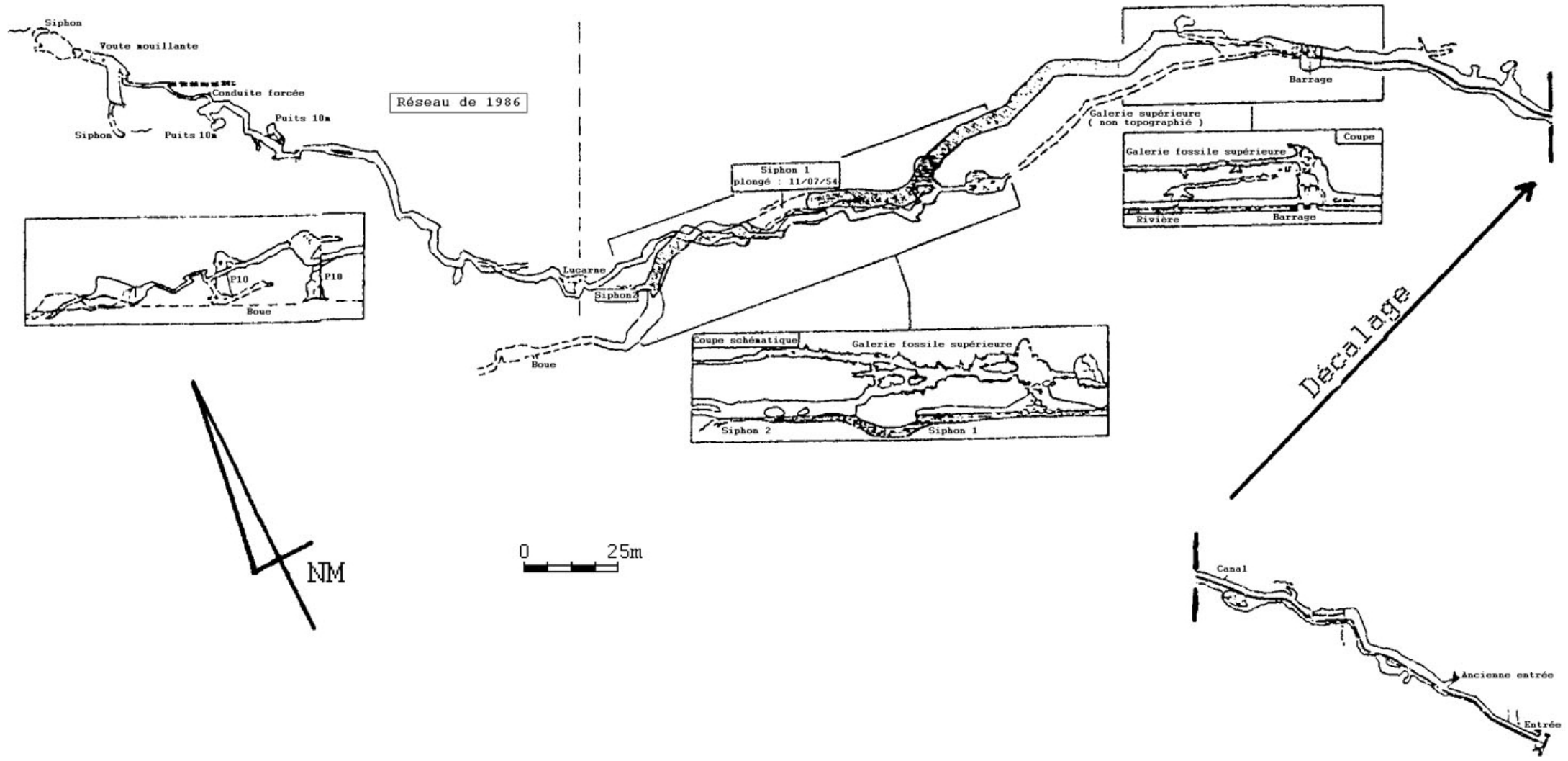
La cavité s'ouvre au bord du ruisseau du Las, presque en face de la source Saint-Antoine, au lieu-dit "hameau de Rigoumel" quartier St. Antoine, dans une propriété privée. LA CAVITE N'EST PLUS ACCESSIBLE DEPUIS MAI 1989 (PROPRIETE PRIVEE).

Description cavité :

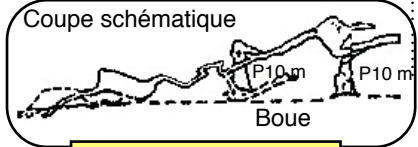
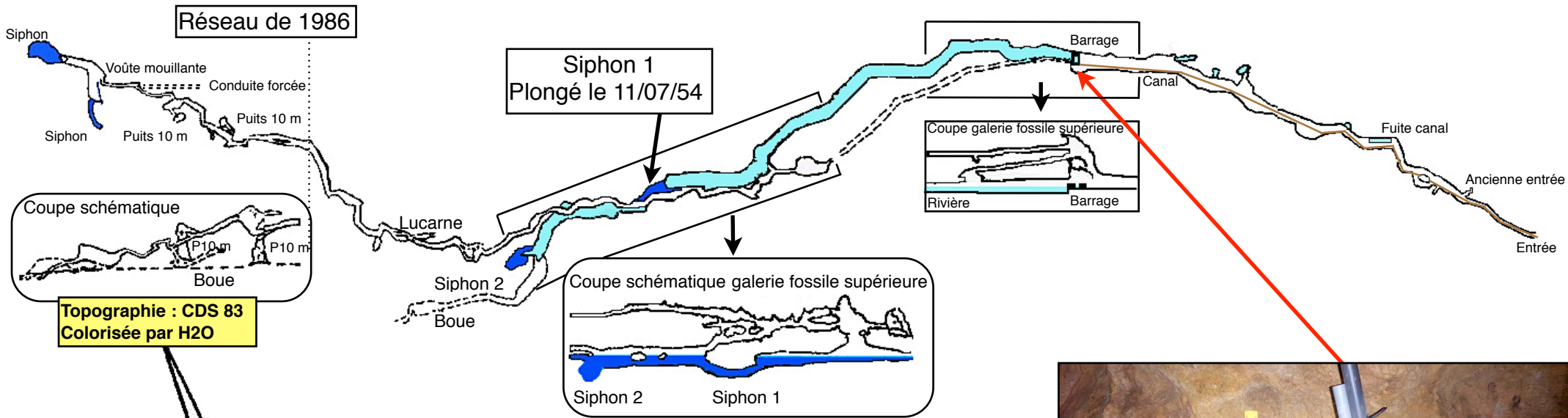
Galerie de 195m, barrage artificiel, rivière sur 210m, Siphon1 (plongée M.Letrone 11/07/1954) qui peut se schunter par un passage supérieur, 90m de galerie, Siphon2: 35m, -10m, arrêt sur étroiture (plongée GEPS 1968). Depuis 1986, l'Aven Club Valettois et Paul Courbon ont exploré un ensemble de nouvelles galeries. Historique : Captée dès 1557. Une irrigation est construite au XVIIème siècle. Un barrage est érigé en 1750. Bibliographie (suite) : Annales SSNTV n°2 1948-49 p166-169

Topographie :





Équipement sonde STS (Université Aix-Marseille-CEREGE) Baume de Dardennes depuis le 16/12/13



Topographie : CDS 83
Colorisée par H2O

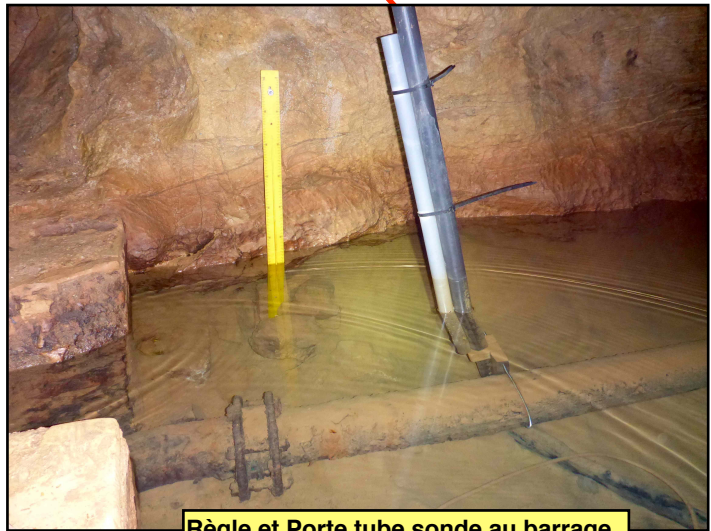
NM

0 25 m

STS N° 587004, 27-2010 0-12m,
Démarrée le 16/12/2013 ,
Pas de temps : 15 minutes, Hauteur d'eau,
Température et Conductivité électrique
Barrage Baume de Dardennes.



Canal maçonné dans la grotte



Règle et Porte tube sonde au barrage